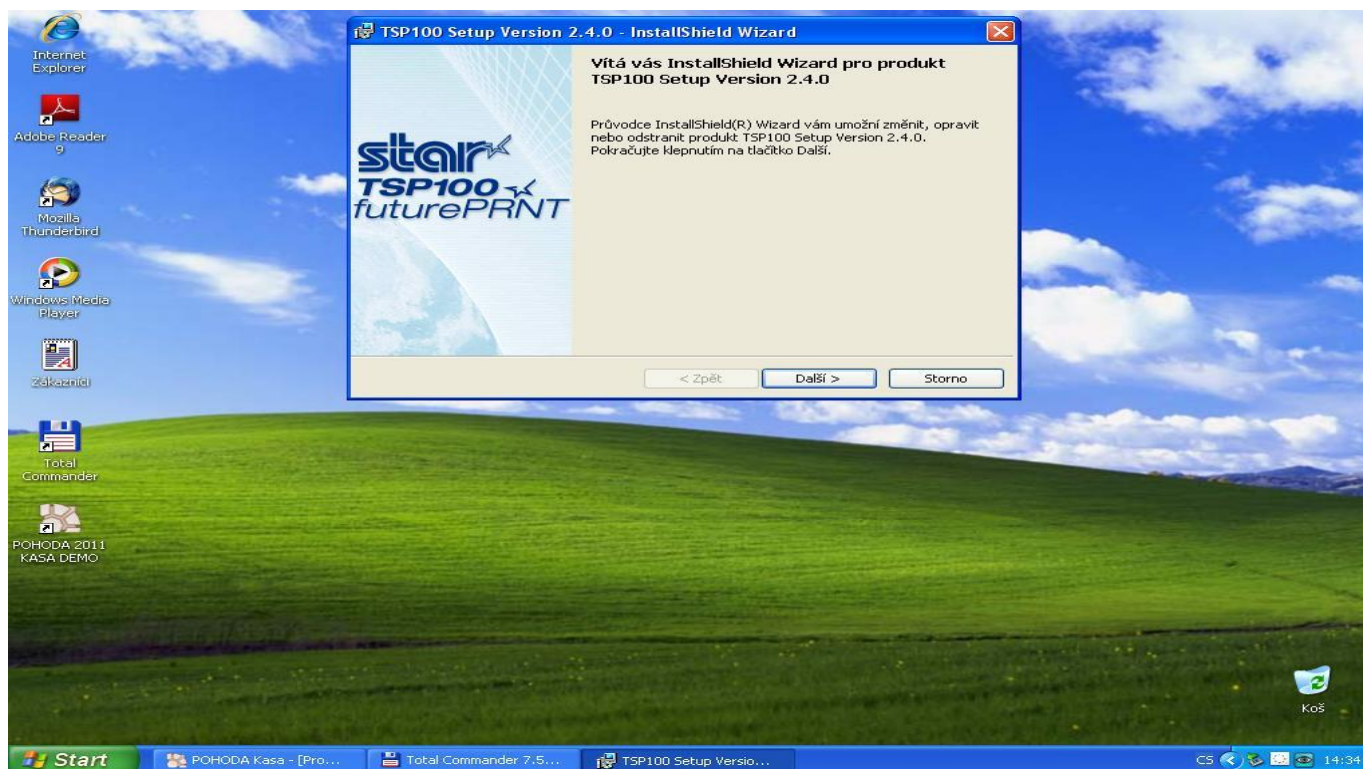
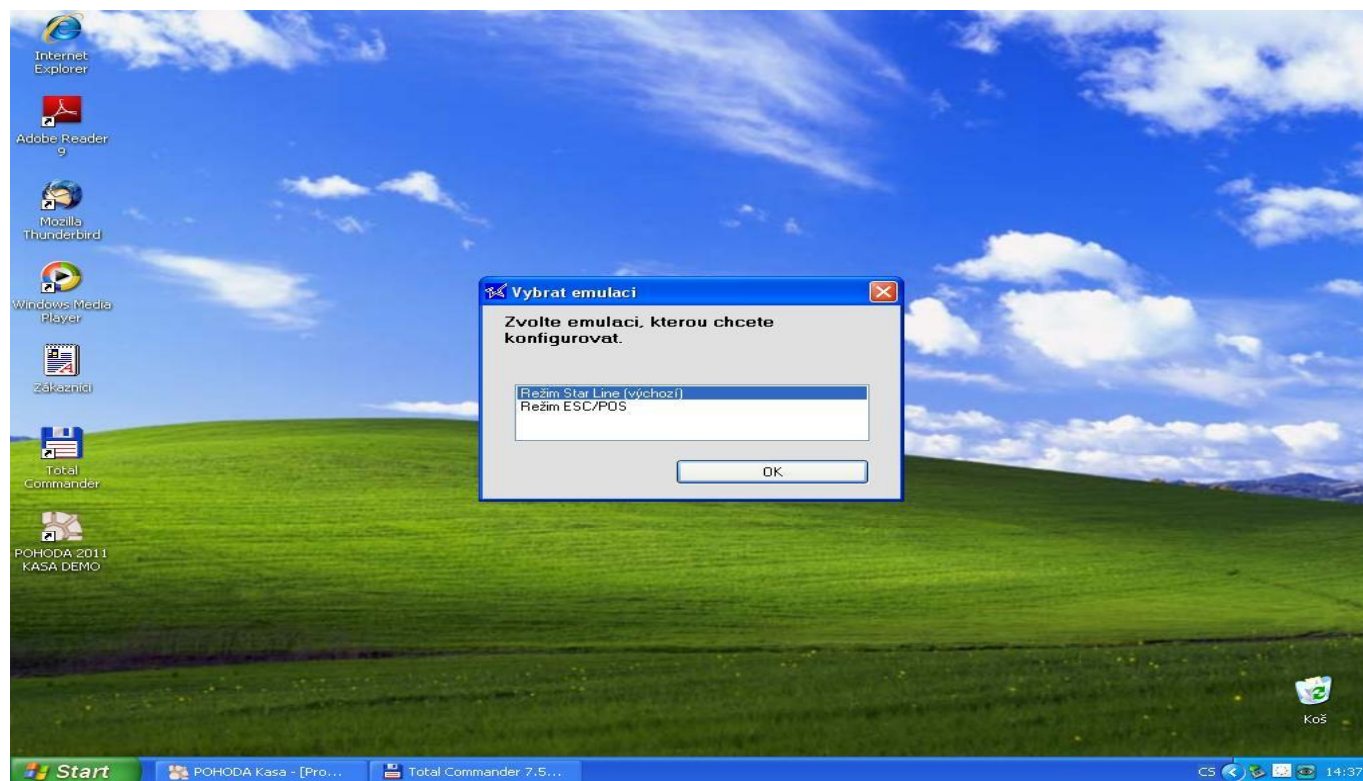


# Nastavení pokladní tiskárny STAR se softwarem EKONOM

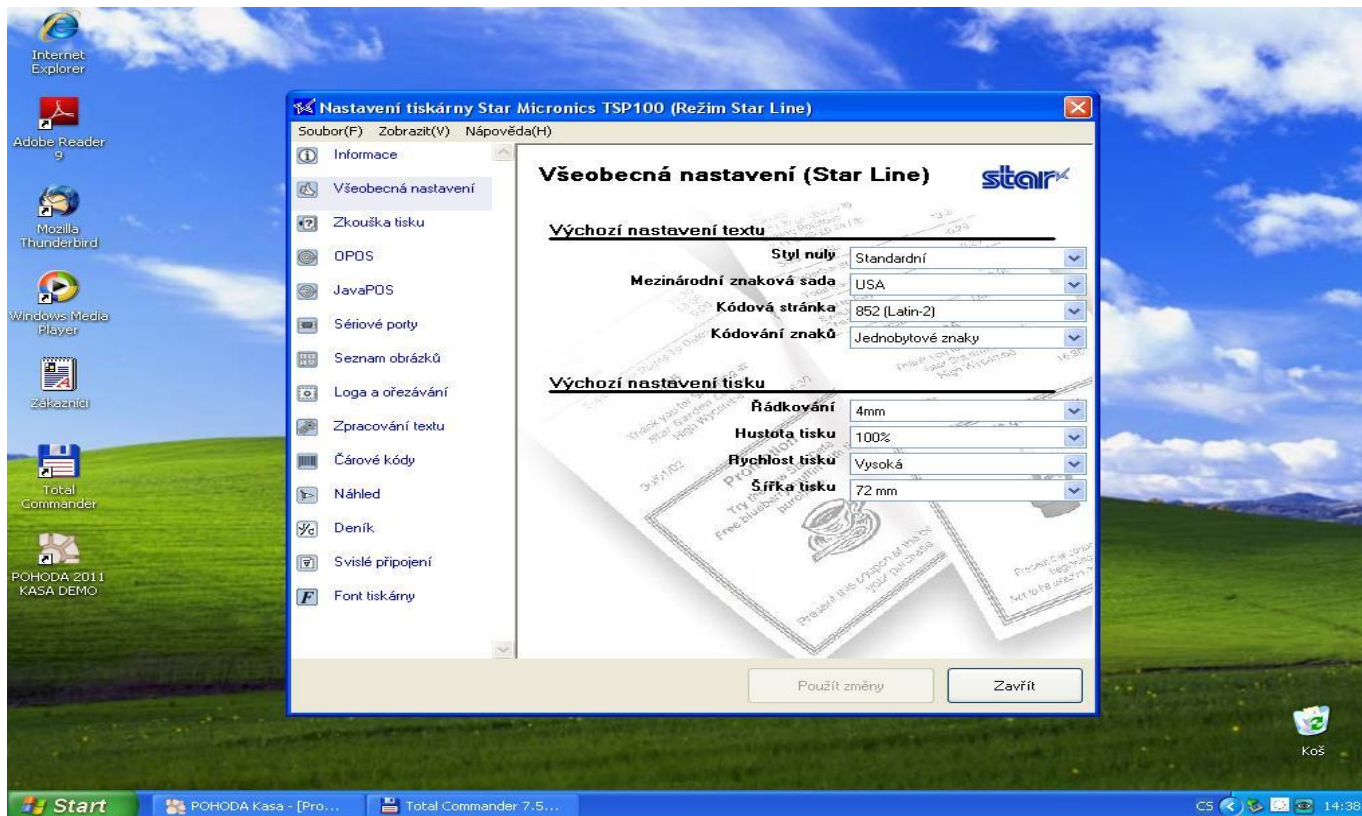
1. Nainstalujeme driver a software podle typu tiskárny STAR.



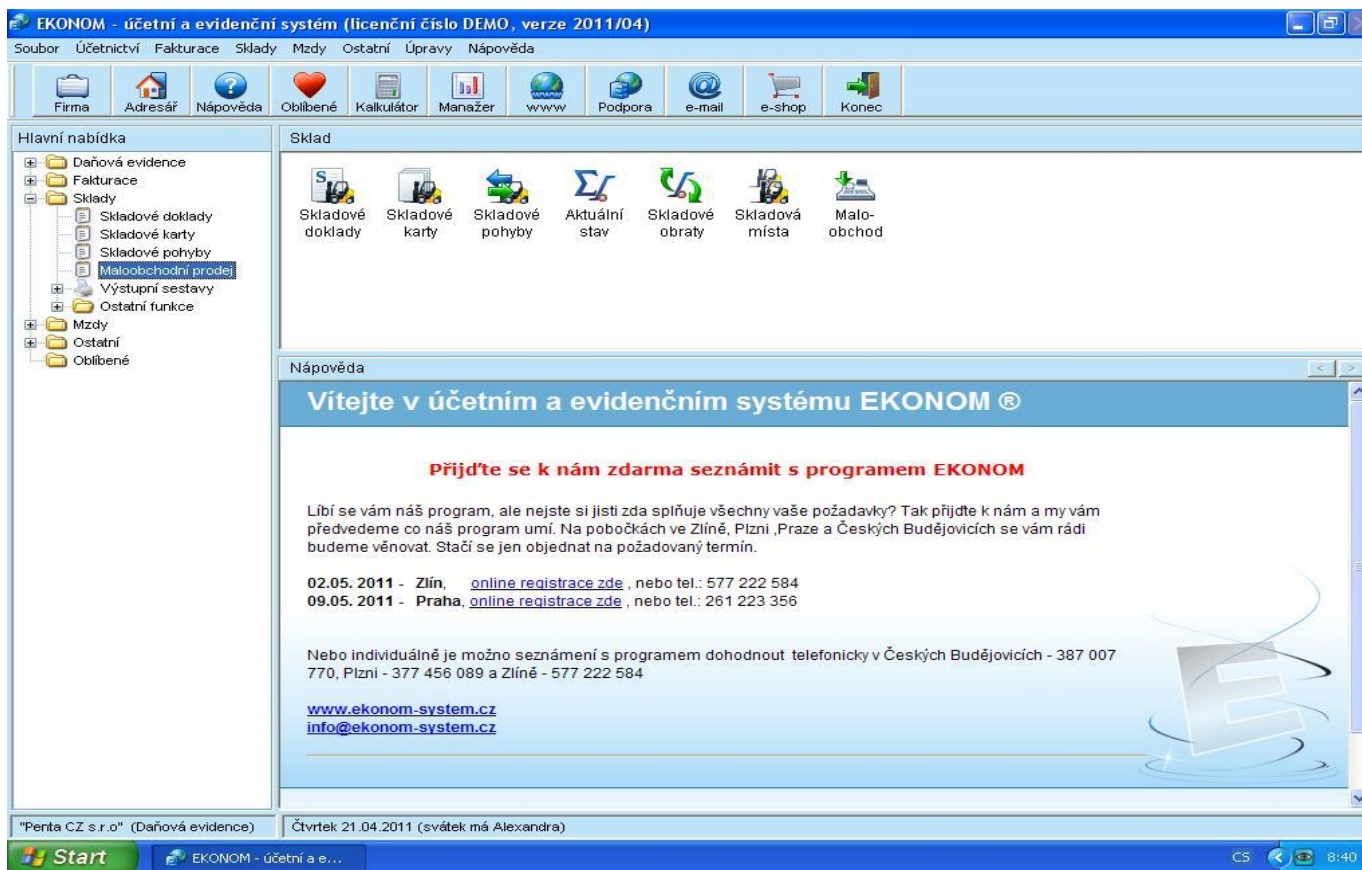
2. Spustíme konfigurační utilitu. Nahrajeme do tiskárny češtinu (Latin2).



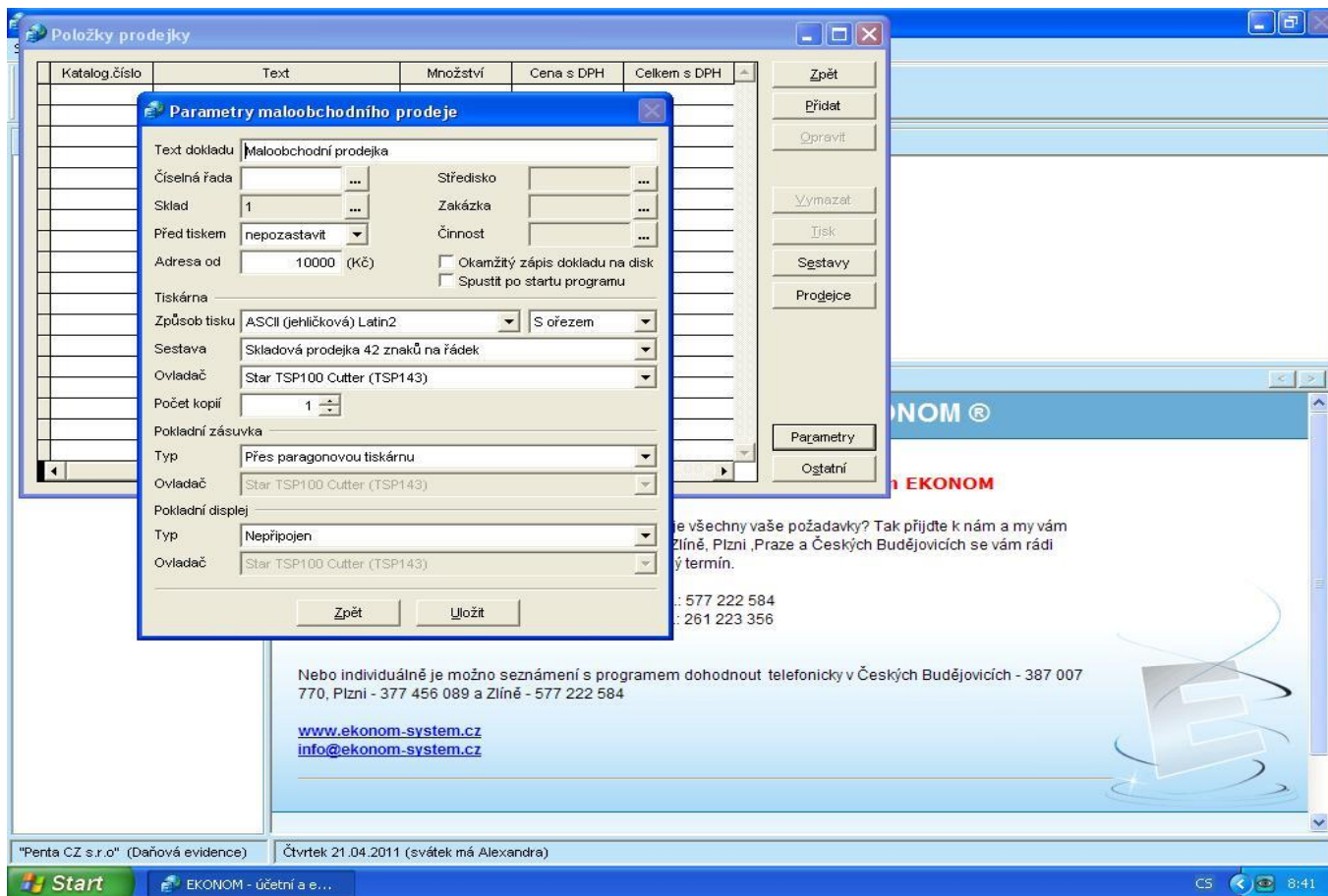
### 3. Záložka „Všeobecná nastavení“ a kódová stránka „852 (Latin-2)“



### 4. Spustíme program EKONOM a zvolíme „Maloobchodní prodej“ .



5. Podle obrázku v parametrech navolíme: způsob tisku, sestavu, ovladač.



6. Má-li tiskárna řezačku, navolíme sekvence pro stříh.

